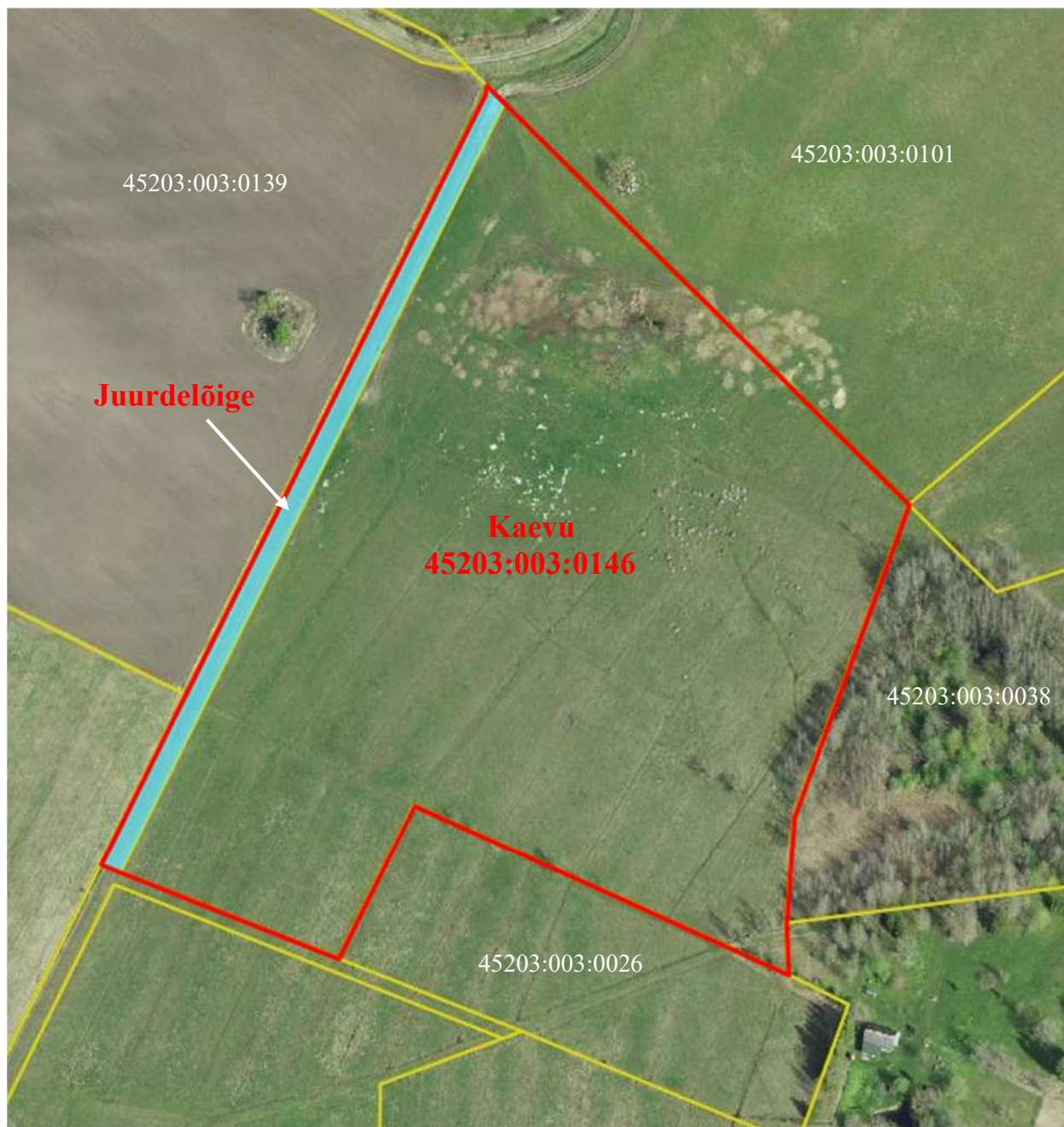





## MAAKORRALDUSKAVA

Lääne maakonnas Lääne-Nigula vallas Kasari külas asuvale Kaevu kinnisasjale (registriosa nr 2780432, katastritunnus 45203:003:0146, omanik Eesti Vabariik, riigivara valitseja Majandus- ja Kommunikatsiooniministeerium, volitatud asutus Maa- ja Ruumiamet) juurdelõike tegemiseks



Leppemärgid:

-  katastriüksuste piirid
-  juurdelõige
-  Kaevu katastriüksuse piir pärast juurdelõike tegemist

Koostaja:  
Maa- ja Ruumiameti maareformi osakonna nõunik  
Anu Sootla /allkirjastatud digitaalselt/

Koostamise kuupäev: 26.03.2025